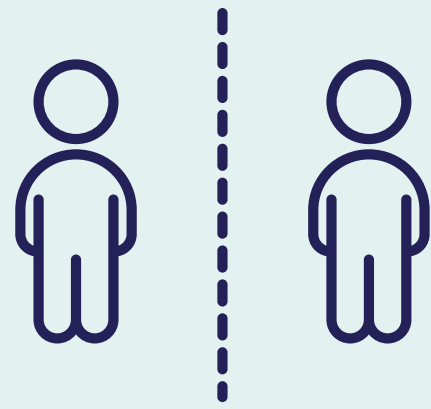


Hygiene- und Schutzmaßnahmen am Veranstaltungsort

Die Sicherheit und das Wohlbefinden unserer TeilnehmerInnen, ReferentInnen und MitarbeiterInnen bei unseren Veranstaltungen haben für uns höchste Priorität. Dementsprechend möchten wir gemeinsam mit Ihnen sichergehen, dass unsere Events und Fachveranstaltungen auch in Zukunft für Sie auf höchstem Niveau stattfinden können.

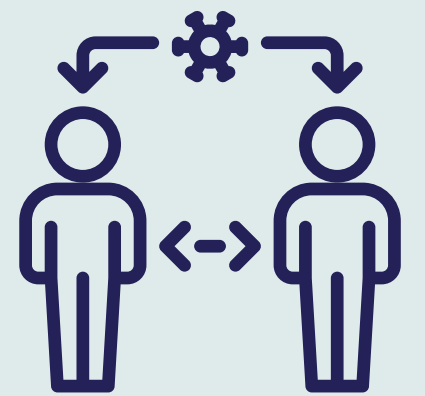
Check-in

Wir sorgen für einen sicheren Ablauf beim Check-in. Beim Betreten des Veranstaltungsraumes bitten wir Sie, einen Mund- und Nasenschutz zu tragen. Gerne stellen wir diesen für Sie zur Verfügung.



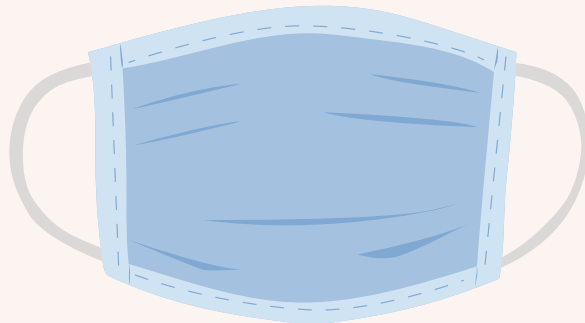
Veranstaltungsräume

Im Vortragssaal wird für ausreichend Abstand zwischen den TeilnehmerInnen gesorgt: durch Bestuhlung im „Schachbrett-Muster“ (jeder zweite Platz ist unbesetzt, Einhaltung des Mindestabstandes ist gewährleistet). Die Räumlichkeiten, Türknöpfe und andere allgemein genutzte Gegenstände werden laufend gereinigt und desinfiziert.



Pausenbereiche

Bitte achten Sie darauf, dass das Tragen eines Mund-Nasen-Schutzes verpflichtend ist. Ausnahmen: am zugewiesenen Sitzplatz im Saal sowie beim Essen und Trinken. Bitte beachten Sie auch, dass das Essen und Trinken ausschließlich im Sitzen gestattet ist.



Begrüßung

Wir empfehlen eine Begrüßung ohne Händeschütteln. Bitte beachten Sie auch den Sicherheitsabstand von mindestens 1 m.



Gesundheit

Besuchen Sie die Veranstaltung bitte nur, wenn Sie sich gesund fühlen. Sollten Sie sich krank fühlen, bleiben Sie bitte zu Hause und verständigen Sie unser Event Management Team.



Handhygiene

Bitte waschen bzw. desinfizieren Sie nach dem Betreten des Veranstaltungsraumes Ihre Hände. Wir stellen sicher, dass ausreichend Dispenser vor Ort sind. Achten Sie darauf, dies während des Tages regelmäßig zu wiederholen.



Unsere MitarbeiterInnen

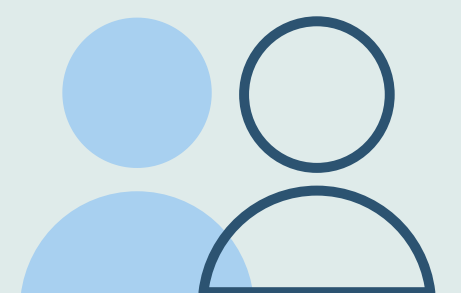
Unsere MitarbeiterInnen werden auf die speziell für Veranstaltungen gültigen Sicherheits- und Hygiene-Maßnahmen geschult. Bei größeren Veranstaltungen ist auch ein/e COVID-Beauftragte/r vor Ort.



Sie haben Fragen?

Wir stehen Ihnen gerne zur Verfügung.

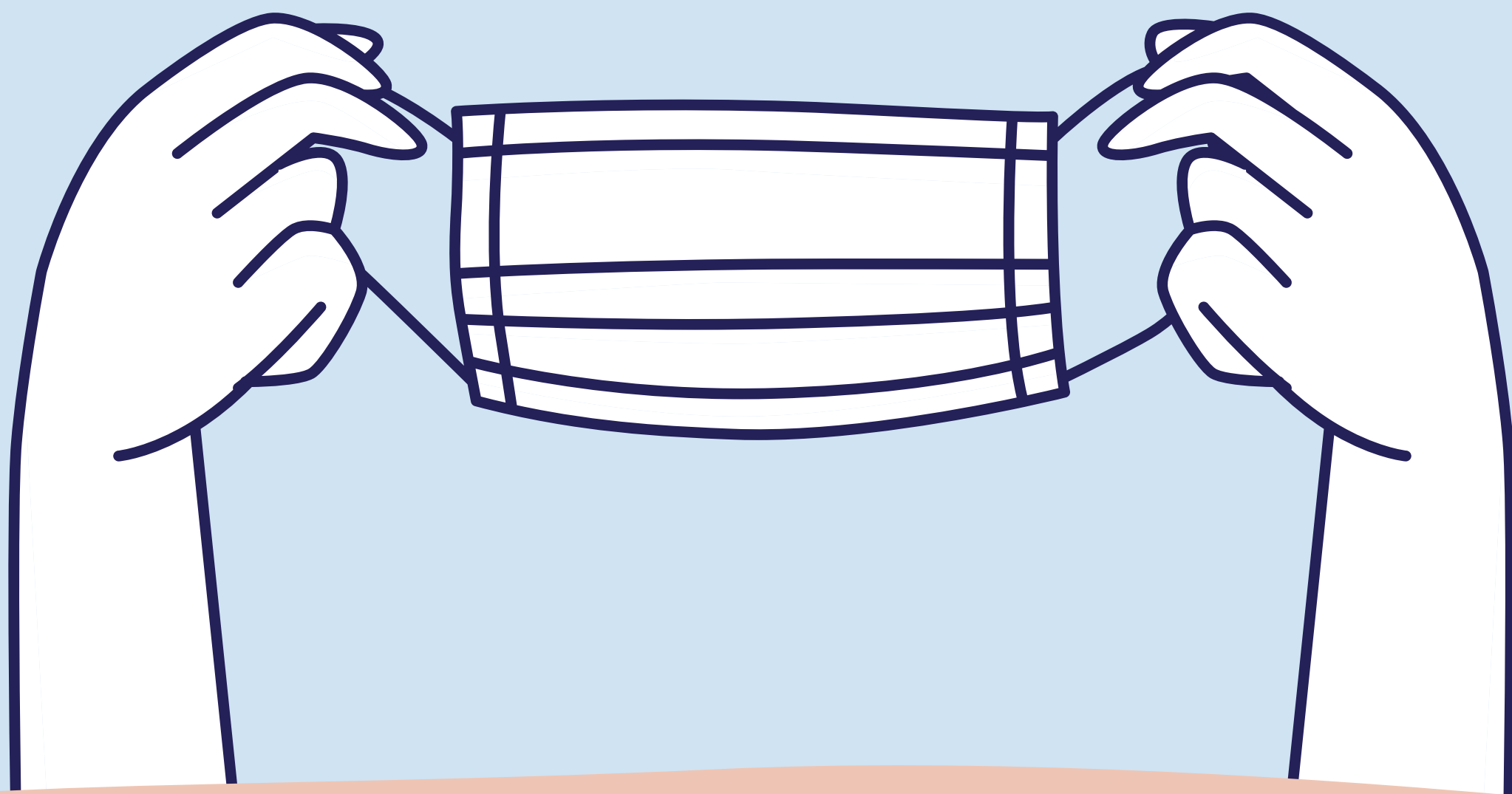
Events: Frau Mag. Monika Coric
E: m.coric@regioplan.eu
M: 0699 1586 0417



Als Gastgeber sind wir bemüht, Ihnen die Veranstaltung so sicher und angenehm wie möglich zu gestalten. Wir appellieren an die Eigenverantwortung unserer TeilnehmerInnen die Maßnahmen bestmöglich zum Schutz Ihrer eigenen Gesundheit zu befolgen. Wir sehen es als unsere Aufgabe, Sie auch in diesen Zeiten optimal zu betreuen und die Erwartungen an unsere Veranstaltungen zu erfüllen. Wir freuen uns auf Sie! Ihr RegioPlan Team.

How to Safely Wear a Medical Mask

Source: World Health Organization



Do's

- ✓ Thoroughly wash hands with soap and water before touching the mask
- ✓ Check the mask for any tears or holes
- ✓ Find the top side where the metal piece or stiff edge is
- ✓ Ensure that the colored side faces outwards
- ✓ Place the metal piece/stiff edge over your nose
- ✓ Cover your mouth, nose, and chin